

**ПРАВИТЕЛЬСТВО МОСКВЫ
КОМИТЕТ ПО АРХИТЕКТУРЕ И ГРАДОСТРОИТЕЛЬСТВУ
ГОРОДА МОСКВЫ
(МОСКОМАРХИТЕКТУРА)**

125047, Москва, Триумфальная пл., д. 1 Телефон (495) 250-5520
E-mail: asi@mka.mos.ru, <http://www.mka.mos.ru>

**ГРАДОСТРОИТЕЛЬНЫЙ ПЛАН
ЗЕМЕЛЬНОГО УЧАСТКА**

№ RU77 -219000-016923

Москва

ГРАДОСТРОИТЕЛЬНЫЙ ПЛАН ЗЕМЕЛЬНОГО УЧАСТКА

№RU77-219000-016923

Градостроительный план земельного участка подготовлен на основании обращения **Общества с ограниченной ответственностью "АРИАДНА" от 15.07.2015г. № б/н**

Местонахождение земельного участка: **г. Москва, внутригородское муниципальное образование Чертаново Южное, Варшавское шоссе, вл. 141, стр. 33**

Кадастровый номер земельного участка: **77:05:0008005:110**

Описание местоположения границ земельного участка: **согласно Кадастровой выписке о земельном участке от 03.06.2015г. № 77/501/15-632818**

Площадь земельного участка: **1209 кв.м**

Описание местоположения проектируемого объекта на земельном участке (объекта капитального строительства): **в границах заявленного земельного участка**

План подготовлен: **Комитетом по архитектуре и градостроительству города Москвы**

Председатель Москомархитектуры

М.П.

_____ (дата)

_____ (подпись)

/ Ю.В.Княжевская /
_____ (расшифровка подписи)

Представлен: **Комитетом по архитектуре и градостроительству города Москвы**

_____ (дата)

Утвержден: **приказом Комитета по архитектуре и градостроительству города Москвы.**

2. ИНФОРМАЦИЯ О РАЗРЕШЕННОМ ИСПОЛЬЗОВАНИИ ЗЕМЕЛЬНОГО УЧАСТКА, ТРЕБОВАНИЯХ К НАЗНАЧЕНИЮ, ПАРАМЕТРАМ И РАЗМЕЩЕНИЮ ОБЪЕКТА КАПИТАЛЬНОГО СТРОИТЕЛЬСТВА*

2.1. Информация о разрешенном использовании земельного участка:

основные виды разрешенного использования земельных участков:

- *обслуживание автотранспорта (4.9);*

условно разрешенные виды использования земельных участков:

- *не установлены;*

вспомогательные виды разрешенного использования объектов капитального строительства:

объекты:

- *виды использования, технологически связанные с основными видами использования объектов капитального строительства;*
- *виды использования, необходимые для хранения автотранспортных средств пользователей объектов основных видов разрешенного использования;*
- *виды использования, необходимые для инженерно-технического и транспортного обеспечения объектов основных видов разрешенного использования.*

2.2. Требования к назначению, параметрам и размещению объекта капитального строительства на указанном земельном участке:

не установлены.

Назначение объекта капитального строительства

№ _____, _____
(согласно чертежу) (назначение объекта капитального строительства)

2.2.1. Предельные (минимальные и (или) максимальные) размеры земельных участков и объектов капитального строительства, в том числе площадь:

Кадастровый номер земельного участка согласно чертежу градостр. плана	1. Длина (метров)	2. Ширина (метров)	3. Полоса отчуждения	4. Охраняемые зоны	5. Площадь земельного участка (га)	6. Номер объекта кап. стр-ва согласно чертежу градостр. плана	7. Размер (м)		8. Площадь объекта кап. стр-ва (кв.м.)
							мин.	макс.	

--	--	--	--	--	--	--	--	--	--

2.2.2. Предельное количество этажей – **2 + мансарда** или предельная высота зданий, строений, сооружений – **м.**

2.2.3. Максимальный процент застройки в границах земельного участка – **не установлен.**

2.2.4. Иные показатели:

Общая площадь – **1400 кв.м**

Площадь существующих объектов - **375,5 кв.м.**

- все здание, площадь - **375,5 кв.м**, адрес: Москва, ш.Варшавское, д.141, стр.33 (о чем в Едином государственном реестре прав на недвижимое имущество и сделок с ним 18.11.2003 года сделана запись регистрации №77-01/06-820/2003-14)

Архитектурно-градостроительное решение объекта капитального строительства подлежит обязательному рассмотрению Архитектурным советом города Москвы.

2.2.5. Требования к назначению, параметрам и размещению объекта капитального строительства на указанном земельном участке

На часть земельного участка, предназначенную для размещения линейных объектов и (или) занятую линейными объектами, градостроительный регламент не распространяется. Указанная часть земельного участка не может быть использована в целях строительства, реконструкции капитальных объектов.

Назначение объекта капитального строительства

№ _____, _____
(согласно чертежу) (назначение объекта капитального строительства)

Предельные (минимальные и (или) максимальные) размеры земельных участков:

Номер участка согласно чертежу градостроительного плана	Длина (м)	Ширина (м)	Площадь (га)	Полоса отчуждения	Охранные зоны

3. ИНФОРМАЦИЯ О РАСПОЛОЖЕННЫХ В ГРАНИЦАХ ЗЕМЕЛЬНОГО УЧАСТКА ОБЪЕКТАХ КАПИТАЛЬНОГО СТРОИТЕЛЬСТВА И ОБЪЕКТАХ КУЛЬТУРНОГО НАСЛЕДИЯ

3.1. Объект капитального строительства:

№ 1 (на чертеже ГПЗУ) шос. Варшавское, д. 141, стр. 33
Площадь: 361,9 кв. м; класс: нежилое; количество этажей: 1; материал стен: кирпичный; год постройки: 1957.

Данные подготовлены по материалам кадастрового паспорта на здание от 25.03.2015г. № 77/501/15-336407, выданного филиалом ФГБУ "ФКП Росреестра" по Москве.

3.2. Объектов, включенных в Единый государственный реестр объектов культурного наследия (памятников истории и культуры) народов Российской Федерации, не имеется.

4. ИНФОРМАЦИЯ О ВОЗМОЖНОСТИ ИЛИ НЕВОЗМОЖНОСТИ РАЗДЕЛЕНИЯ ЗЕМЕЛЬНОГО УЧАСТКА

Возможность разделения земельного участка может быть установлена проектом межевания.

При подготовке градостроительного плана земельного участка использованы данные **ГУП "НИиПИ Генплана Москвы", Интегрированной автоматизированной информационной системы обеспечения градостроительной деятельности города Москвы (ИАИС ОГД), ФГБУ "ФКП Росреестра" по Москве.**

*

1. Информация представлена на основании:

1.1. Протокола Совместного совещания Москомархитектуры и Москомстройинвеста по рассмотрению ГПЗУ от 28.07.2015 года № 29.

1.2. Постановления Правительства Москвы от 25 мая 2011 г. № 229-ПП «О Порядке подготовки, утверждения, изменения градостроительных планов земельных участков».

1.3. Постановления Правительства Москвы от 16 ноября 2010 г. № 1019-ПП «О создании Градостроительно-земельной комиссии города Москвы».

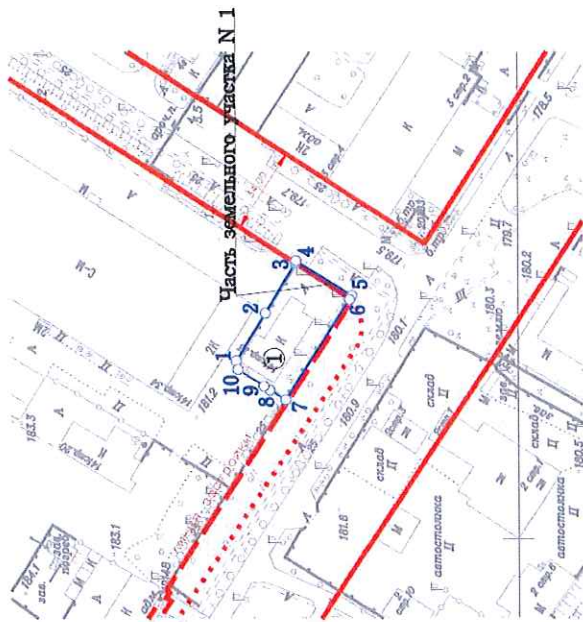


ШПАНА ЗЕМЕЛЬНОГО УЧАСТКА

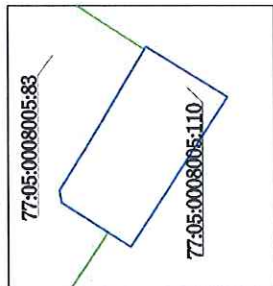
1. ЧЕРТЕЖ ГРАДОСТРОИТЕЛЬНОГО

Координаты границ земельного участка

N точ.	x (м)	y (м)	N точ.	x (м)	y (м)
1	-8889.15	6669.68	6	-8933.93	6693.59
2	-8900.67	6688.29	7	-8908.55	6654.46
3	-8912.30	6707.93	8	-8902.37	6658.36
4	-8912.74	6708.68	9	-8900.03	6659.84
5	-8934.88	6695.04	10	-8889.78	6666.32



Ситуационный план



Условные обозначения

- Границы земельного участка
- Красные линии улично-дорожной сети
- Граница части земельного участка
- Линии застройки
- Границы озелененных территорий, не входящих в природный комплекс

Примечание:

1. Параметры разрешенного строительства, места допустимого размещения объектов капитального строительства - смотри раздел 2.
2. Земельный участок расположен в границах производственной зоны N 36 "Красный строитель", утвержденной постановлением Правительства Москвы от 04.04.1995г. N 276 "О развитии и реорганизации производственных зон г.Москвы".
3. Часть земельного участка N 1, площадью 29 кв.м, расположена в границах красных линий улично-дорожной сети и не может быть использована в целях строительства, реконструкции капитальных объектов.

Площадь земельного участка : 1209 кв.м (0.1209 га)
 Чертеж градостроительного плана земельного участка разработан на топографической основе, выполненной ГУП "Мосгоргеострест".
 Планшет: В0907, В1007 - 2014г.
 Чертеж градостроительного плана земельного участка разработан 21.07.2015
 ГБУ «Мосстройинформ»

Должность	Фамилия	Подпись	Дата
Директор	Фазылаев Ф.М.		
Нач.управл.	Гаврилов Д.М.		
Кад. инженер	Подстегина Е.В.		

Варшавское шоссе, вл. 141, стр. 33

Градостроительный план земельного участка	Стадия	Лист	Листов
Чертеж градостроительного плана М 1:2000	1	1	1

ГБУ «Мосстройинформ»